

La pluma de don Casimiro

nos olvidó de lo que so-
capaces cuando hemos
ado la cultura ciudadana
bien es cierto que nos
amos reiteradamente de
actividad de las autorida-
también lo es que cuando
ata de poner 'un granito
rena' como ciudadanos
nacemos los de la 'vista
a'. Hago un llamado al
juicio. Dicen las cifras
Secretaría de Movilidad
Policía Metropolitana de
sito que en lo que va co-
del año se han impuesto
6 comparendos a conduc-
es que fueron sorprendi-
nal parqueados, y al mis-
tiempo se han inmovilili-
7.211 vehículos, por el

mismo motivo. ¡Qué barbari-
dad! En el mismo periodo, en
el 2009, hubo 23.253 comparen-
dos, como quien dice, dobla-
mos las ganas de burlarnos
las normas.

A esta redacción llegan
cientos de correos en los que
los vecinos se quejan de los in-
fractores (especial-
mente de los mal
parqueados) y en
el 90 por ciento
de estos escritos,
las autoridades
son señaladas co-
mo las responsa-
bles, por no hacer cum-
plir la Ley. De seguir
así, por cada ciuda-
dano que parquee



mal, debería haber un Policía
a su lado. ¿Es eso lo que quere-
mos para nuestra ciudad? No
lo creo. Aprendimos a usar el
cinturón para conducir, tam-
bién a despejar la cebrá para
que crucen los peatones. A
mí por lo menos me da ver-
guenza obstaculizar un cruce
de estos, y confieso que soy
de aquellos que arreme-
ten una mirada inquisi-
dora cuando alguien lo
hace. Faltaba más.
La zona G, el par-
que de la 93, la zo-
na T (Chapinero
es la localidad
que se lleva el
premio por
mal estacio-

namiento, le sigue Suba, se-
gún Movilidad) y el centro de
Usaquén -sitios en los que
hay ofertas de restaurantes y
rumba- son los que más 'avi-
vatos' albergan. Claro, los
que van de juerga dejan el ca-
rro en las calles, a merced de
los cuidanderos informales o
simplemente a la 'de Dios'.
Les recuerdo que por mal par-
queo es que roban más carros
en la zona norte de Bogotá.
Dice el estudio que los uni-
versitarios son los más in-
conscientes. De seguro, pocos
jóvenes leen esta columna,
así que es mi deber recordar-
les a los padres y abuelos que,
adicional al vehículo que les
entregan a los mozoletos a los

16 (ocurre por
recuerden algu-
ples de civismo
llaves debe ir
-más que de u
advertencias-
de buen comp
volante, en el
faltar: usar el c
tar las cebras,
auto si ha inge
tar el pito, no
concentración po
ríos y, lo fund
QUEAR EN SI
DOS. Si todos
ciencia de esto
o más que se o
comparendos
atención en te
dad, que tanta

EL TIEMPO ZONA el REPORTERO CIUDADANO es usted, nosotros publicaremos sus historias.
Le enviaremos a zona@eltiempo.com.co o a la dirección EL TIEMPO SEDE ZONA Cra. 17 No. 93A-87

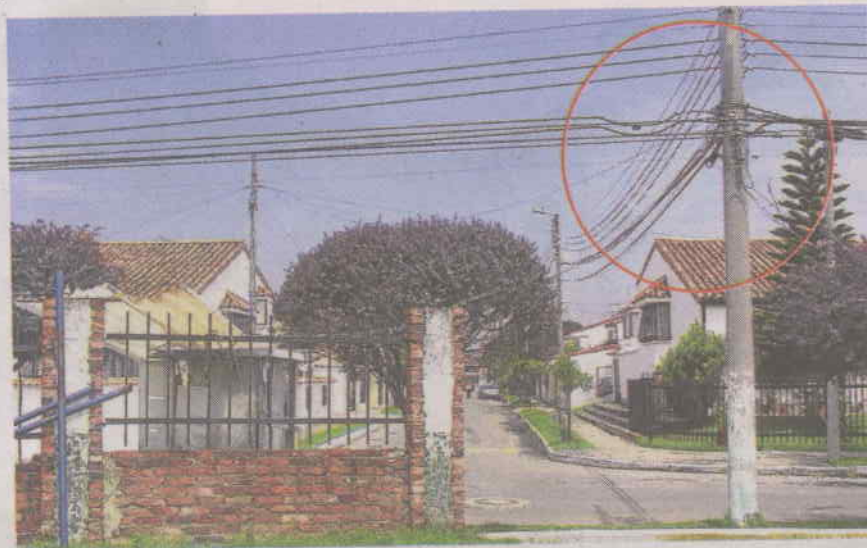
CHAMBONADA >>>

Algunas de las casetas de vigilancia
ubicadas en el barrio Las Villas, sobre
la calle 128B, cometen una grave
infracción.

Como se puede ver en la imagen se
conecta un cable al poste de la luz
para obtener energía en el pequeño
kiosco.

Pese a incurrir en un acto ilegal, varios
puntos de vigilancia cometen el mismo
error.

Lo que parece un acto de 'viveza'
puede convertirse en una catástrofe,
pues el cableado no se sujeta con
seguridad al contador de la luz y si cae
podría electrocutar a cualquier peatón
o hasta al mismo vigilante.



>>> CIFRA

mil votos aportó la localidad de Suba en la primera ronda

LO QUE PASÓ...

Suba acoge a comunidades LGBT.

La alcaldía local adelanta, desde hace
un mes, la construcción de una agenda
social de inclusión y derechos a las
comunidades LGBT (lesbianas, gays,
bisexuales y transgeneristas).
Informes: 6 62 02 22 y 6 83 38 40.

Exitosa semana. Jornadas de limpieza, charlas
acciones informativas sobre el manejo de residuo
(Limpieza Metropolitana) en la localidad de Suba
de la Semana del Medio Ambiente.

PILAS CON >>>

El virus AH1N1. La Secret
una campaña para vacuna
gestantes, enfermos crón
mayores de 50 años. Hay

LO QUE VIENE...

**Todavía hay plazo para pagar el
impuesto del carro.** Hasta el próximo
18 de junio podrá pagar el tributo de su
automóvil correspondiente a este año.
Recuerde que puede hacer el pago a
través de la página
www.haciendabogota.gov.co

Cortes de agua. Hoy, desde las 7 a.m. y por 24 h